

DMI

A/W 24/25 ORDER INFO

The Bestsellers to Come

WOMEN'S WEAR

BLACK SUITING



Black is back - und das in allen Warengruppen. Die stärkste Präsenz hat der schwarze Hosenanzug als Neue Avantgarde, ob in der Variante mit Flared oder weiter Hose, mit tailliertem Blazer einreihig oder zweireihig in neuer Weite. Kombiniert wird Black-in-Black oder mit weißem Hemd.

©Cambio



©NVSCO



©Seidensticker Studio



©Riani

DMI

WOMEN'S WEAR

FEMINTUITION



Luxury Minimalism: Eine sinnliche Klarheit mit minimalistischen Silhouetten und edlen Materialien prägt die Weiterentwicklung von Quiet Luxury. Boxy Oberteile + Strick, wollige Jacken in gerundeten weichen Formen, dazu ausgestellte Röcke oder Hosen mit Weite. Edle helle Töne wie Off-White, Beige und Sand sowie Perlgrau bestimmen die neutrale Farbpalette, kontrastierend in den Materialien oder im Spiel mit Matt und Glanz, Haarig und Glatt.

©Cinque



©OUI



©Seductive

DMI



©Windsor

WOMEN'S WEAR

POWER OF RED



Intensives Rot symbolisiert Energie und Power, Selbstbewusstsein und auch Sexiness. Im kommenden Winter spielt Rot sein Potenzial aus.

©NVSCO



©Cividini



©NVSCO



©Gerry Weber

DMI

MEN'S WEAR

GREY SUIT



DMI

Der graue Anzug gilt als absolutes Key Piece in der kommenden Wintersaison. Ob als Einreihiger in der schmalen Silhouette oder das zweireihig geknöpft Sakko mit Spitzfacon zur weiter geschnittenen Hose mit Bundfalten, als Broken Suit im Material- und Strukturmix oder im Total Look mit Mantel und Co.

©Digel Move

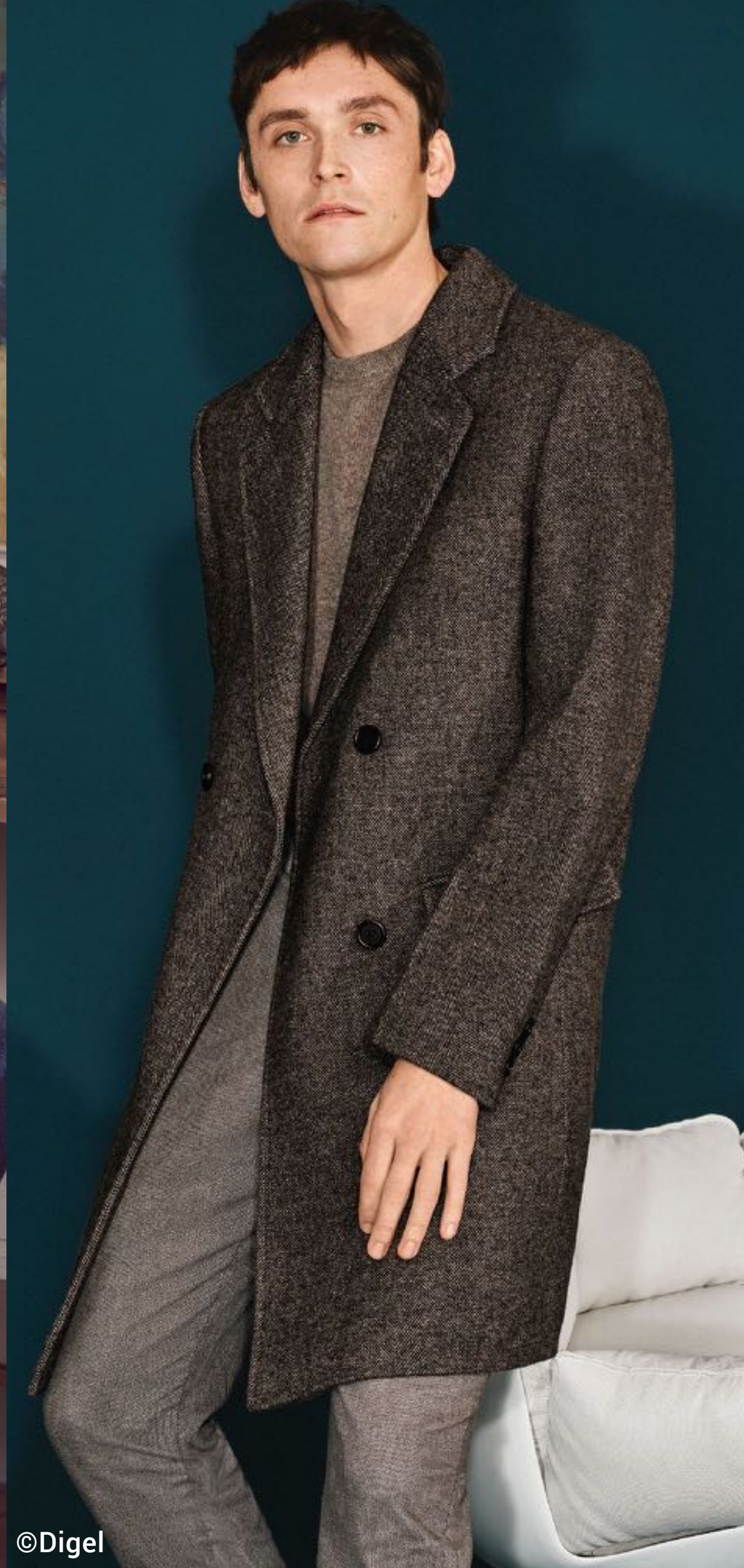
©Baldessarini

©Carl Gross

©JOOP!

MEN'S WEAR

SHORT COAT



DMI

Der Kurzmantel gehört schon zu den Klassikern. Mit weiterentwickelten Checks, Pepita- und Hahnentrittmustern wie auch strukturierten Wollstoffen und Tweeds hat er ein modisches Update erfahren.

©Club of Gents

©Baldessarini

©Digel

©Roy Robson

MEN'S WEAR

PADDED VEST



DMI

Must-haves sind die unkomplizierten wattierten Westen, leicht gepaddet und meist aus technischen Materialien, samtig gebrushten oder hochglänzenden Nylons und jetzt auch aus flanelligen Wollstoffen.

©Pioneer

©Gardeur

©Fynch Hatton

©Pierre Cardin

ACCESSORIES

SOLITAIRE



©Joop!



©Twinset



©Aigner



©ELEH



©Tamaris



©Luisa Cerano



©Anna's Dress Affair



©Suri Frey

Dramatisch, verführerisch, sexy: Dunkle Farben und viel Schwarz, dazu metallischer Glanz – die Accessoires dazu passen sich an oder setzen glänzende Highlights. Pumps und Sling Pumps kommen auch aus Lack oder mit Schmuckelementen. Üppige Ketten inszenieren nicht nur das Dekolleté, sondern auch Taschen und Schuhe. Metallische Oberflächen sind Eyecatcher.

ACCESSORIES

SMART TAILORING



©Windsor



©Baldessarini



©Windsor



©Floris van Bommel



©Windsor

DMI

Taschen, Schals und Schuhe greifen die helle Farbigkeit auf. Loafer, Schnürer und Chelsea Boots kommen aus weichem Veloursleder, urban ausgearbeitete Sneakers zeigen ein zurückhaltendes Materialpatch.



©Floris van Bommel



©Baldessarini



©Windsor

IMPRESSUM

NUTZUNGSBESTIMMUNGEN

DMI Orderinfo AUTUMN/WINTER 2024 vom 15. Januar 2024 für EFG
herausgegeben vom Deutschen Mode-Institut DMI GmbH in Köln
Konzeption: Alexandra von Schledorn für DMI

Text- und Bildmaterial, aus öffentlichen und privaten Quellen bezogen,
wird den Lesern ausschließlich zur internen Nutzung zugänglich gemacht.
Die Urheberrechte für Text und Bild liegen bei den jeweiligen Autoren,
Fotografen und Rechteinhabern.

Der Nutzer übernimmt die alleinige Verantwortung für die Achtung der
Copyrights. Vervielfältigung und Verbreitung sind untersagt. Kommt es zur Missachtung des
räumlichen, zeitlichen oder inhaltlichen Verwendungsbereichs – was das Kopieren,
Publizieren und Verwenden des Materials einschließt – so übernimmt das DMI keine
Haftung.

Mit den AGBs/Nutzungsbedingungen erklärt sich der User einverstanden.
Diese finden Sie auf unserer Homepage.

© DMI 2024, DMI GmbH
Langeler Kreuzweg 150, 50769 Köln,
T +49 (0)221 78 80 15- 0, info@deutschesmodeinstitut.de
www.deutschesmodeinstitut.de



©Joop!